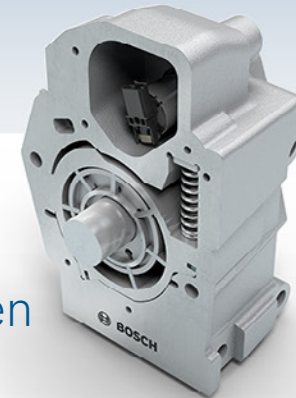


Regelbare Ölpumpe für Nutzfahrzeuge

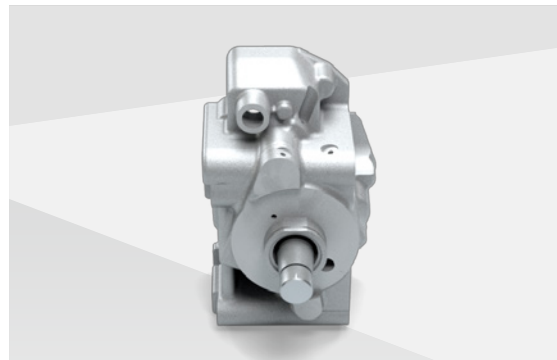
Reduzierter Kraftstoffverbrauch und geringere Emissionen



BOSCH
Technik fürs Leben



Konstanter und variabler Bereitstellungsdruck über den gesamten Temperaturbereich



bis zu

1 %

weniger Kraftstoffverbrauch und verringerte CO₂-Emissionen mit der regelbaren Ölpumpe mit Proportionalventil im Vergleich zu einer nicht regelbaren Ölpumpe

**verringertes
Entwicklungs-
aufwand**

dank Systemansatz und Simulationsprognose

- ▶ Für eine effiziente Motorschmierung und Kolbenkühlung stellt die regelbare Ölpumpe mit Proportionalventil genau die richtige Ölmenge für alle Situationen bereit und minimiert die Drehmomentaufnahme an nicht kritischen Betriebspunkten.
- ▶ Im Vergleich zu einer nicht regelbaren Ölpumpe werden Kraftstoffverbrauch und CO₂-Emissionen dank der Anpassung des Verdrängungsvolumens reduziert.
- ▶ Um unterschiedlichen Kundenanforderungen gerecht zu werden, bietet Bosch die regelbare Ölpumpe in verschiedenen Versionen an: als Ausführung mit Ölwanne, als kompaktes Frontdesign und als Motorabdeckungsvariante.