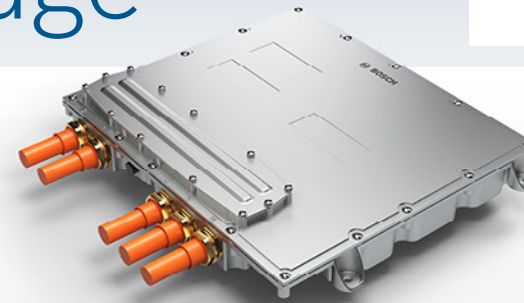


# Inverter für Nutzfahrzeuge



Für rein elektrische und hybridisierte Antriebe



Entwickelt mit Fokus auf dauerhafte Leistungsabgabe, hohe Zuverlässigkeit und funktionale Sicherheitsstandards gemäß ISO 26262



bis zu  
**99% Wirkungsgrad**

für mehr Reichweite oder geringere Batteriekapazität

**hohe  
Leistung**

mit bis zu 460 A<sub>rms</sub> Dauerstrom, um auch schwere Lastkraftwagen anzutreiben

- ▶ Der Inverter von Bosch bietet eine leistungsfähige Lösung zum Einsatz sowohl in schweren und mittelschweren Lastkraftwagen, Stadt- und Reisebussen als auch in verschiedenen Sonderanwendungen.
- ▶ Der Inverter wandelt den von der Batterie gelieferten Gleichstrom in einen vom Elektromotor benötigten Wechselstrom um.
- ▶ Dank elektronischer Regelung und Überwachung des Motors stellt der Inverter damit eine zuverlässige und bedarfsoptimierte Energieversorgung des elektrischen Antriebs sicher.