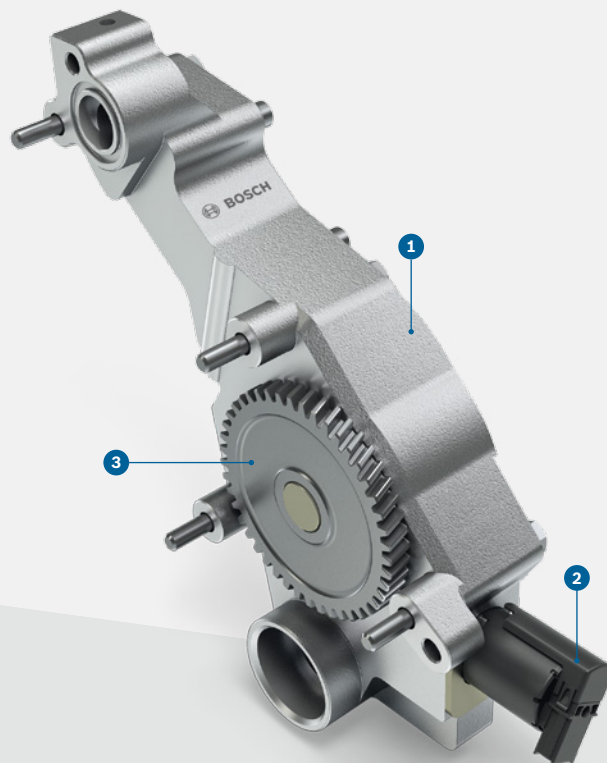


Motorschmierung und Pistonkühlung

Regelbare Ölpumpe für Otto- und Dieselmotoren



BOSCH
Technik fürs Leben



PRODUKTNUTZEN

- ▶ Niedrigere CO₂-Emissionen
- ▶ Konstanter und regelbarer Förderdruck über Temperatur und Drehzahl
- ▶ Kombinierbar mit Vakuum- oder Wasserpumpe
- ▶ Hohe Bandbreite von Hubraum und Pumpendrehzahlen
- ▶ Optionales Sicherheitsventil für erhöhte Kaltstartanforderungen
- ▶ Hohes Qualitätsniveau (Bosch Production System)

- 1 Gehäuse
- 2 Magnetventil
- 3 Antriebszahnrad



bis zu -50% CO₂

bei regelbarer Ölpumpe mit Proportionalventil gegenüber einer Konstantölpumpe

AUFGABE

Für eine effiziente Motorschmierng und Kolbenkühlung sichert die regelbare Ölpumpe die genau erforderliche Ölversorgung in allen anspruchsvollen Situationen und minimiert in unkritischen Betriebspunkten die eigene Antriebsleistung. Die Kraftstoffeinsparung und CO₂-Reduktion wird durch die Anpassung des Hubraums erreicht.

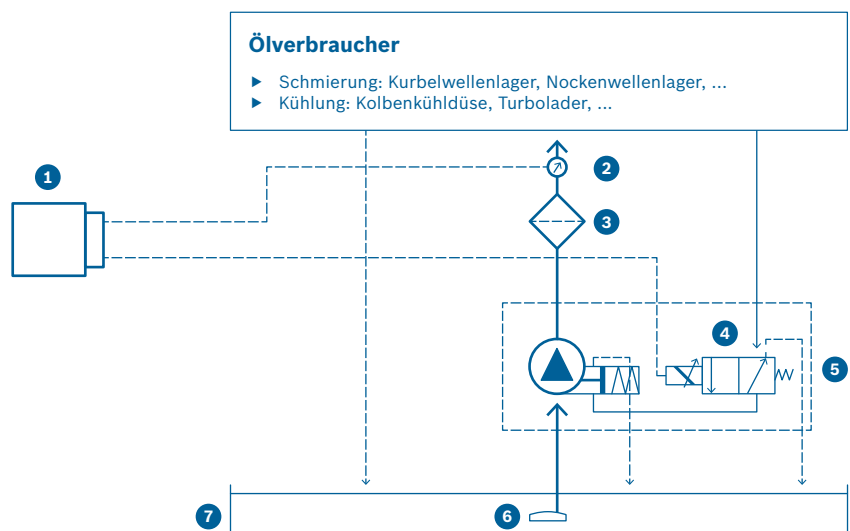
FUNKTION

Die vollvariable Ölpumpe von Bosch basiert auf dem Flügelzellenprinzip. Durch ihre Konstruktion kann das Hubvolumen so angepasst werden, dass der Öldruck innerhalb eines bestimmten Bereichs frei wählbar ist. Hierdurch lassen sich kunden- und motorspezifische Applikationen realisieren, die eine ausreichende Ölversorgung in allen kritischen Betriebspunkten sicherstellen und in unkritischen Betriebspunkten die Antriebsleistung der Ölpumpe minimieren.

VARIANTEN

Um verschiedene Kundenanforderungen zu erfüllen, bietet Bosch die regelbare Ölpumpe in verschiedenen Varianten an, z. B. Ölwanndesign, kompaktes Frontdesign, Motorcoverdesign.

- 1 Elektronisches Motorsteuergerät
- 2 Öldruckgeber
- 3 Ölfilter
- 4 Magnetventil
- 5 Regelbare Ölpumpe
- 6 Ölfilter
- 7 Ölwanne



3-fach

leistungsoptimiert hinsichtlich Ölpumpe, Ölkreislauf und spezifischem Fahrzyklus

eine Lösung

für Hardware, Software und Applikation zur Realisierung besonders effizienter Ölkreise für niedrigere CO₂-Emissionen

TECHNISCHE MERKMALE

Regelung	Änderung des Hubvolumens über exzentrischen Stator
Regelungsmodi	Selbstregelung, 2-Druckniveaus und Kennfeldregelung
Druckniveau	vollvariabel von 1 bar bis 5 bar
Antrieb	direkt durch die Kurbelwelle, über Rollen, Zahnräder oder Kette