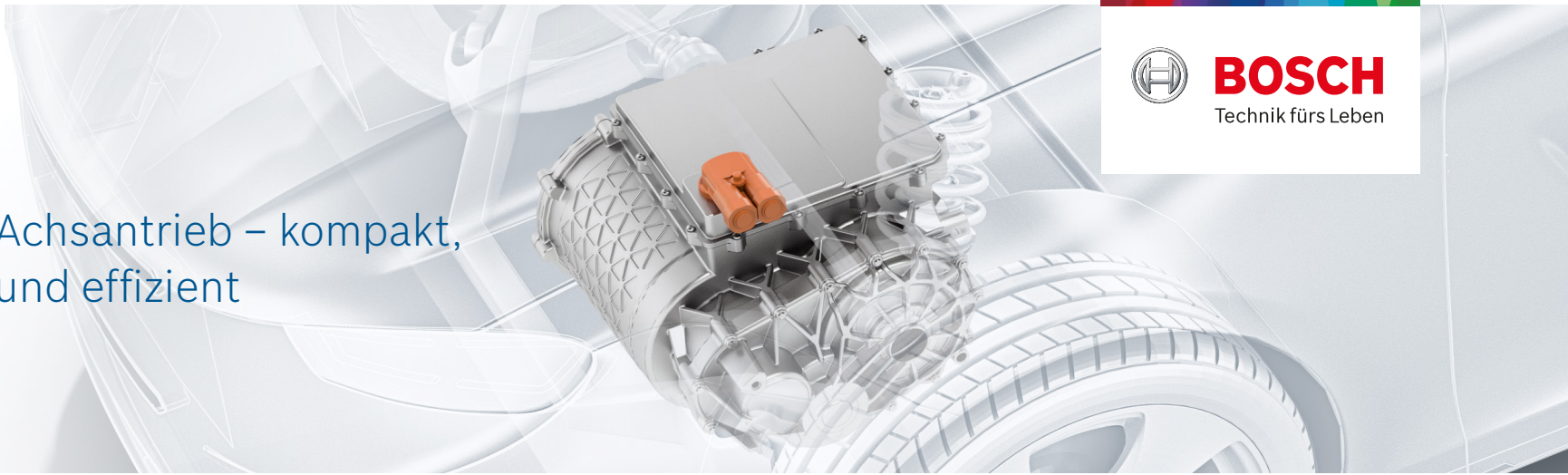
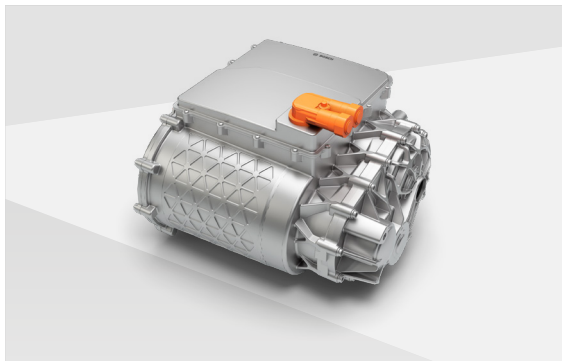


# eAchse

Der modulare eAchsantrieb – kompakt,  
kostenattraktiv und effizient



Flexibel einsetzbar in allen Fahrzeuganwendungen – vom Kleinwagen bis hin zu  
leichten Nutzfahrzeugen



bis zu

# 96 %

Wirkungsgrad für mehr Reichweite oder alternativ eine Reduktion der Batteriekapazität dank Siliziumkarbid-Halbleitertechnik

noch mehr

# Kompaktheit

dank der Integration von Elektromotor, Leistungselektronik und Getriebe in einem gemeinsamen Systemgehäuse

- ▶ Hohe Skalierbarkeit (50–300 kW) und Flexibilität im Lieferumfang für individuelle Kundenanforderungen und alle Fahrzeugtypen
- ▶ Kostenattraktiv dank der Integration aller Komponenten in ein Systemgehäuse
- ▶ Siliziumkarbid-Halbleiter ermöglichen den Einsatz von eAchsen auf 800 V Spannung für Erhöhung der Leistung oder alternativ die Verkleinerung des Elektromotors