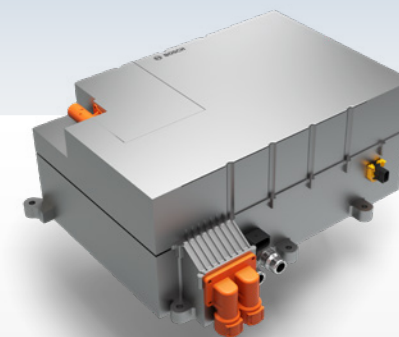
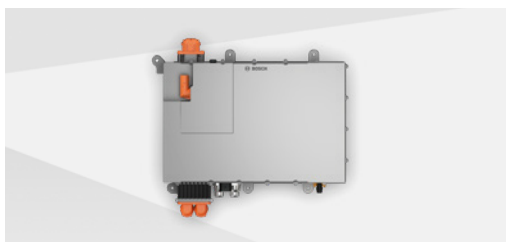


Fuel Cell Power Transfer Unit

Leistungsübertragung vom Brennstoffzellen-Stack zum Antriebsstrang und anderen Brennstoffzellen-Komponenten



Antriebssysteme und
elektrifizierte Mobilität



Bis zu
250 kW

Eingangsleistung bei maximal 600 A

Hohe
Effizienz

Maximale Effizienz > 98,5 %

- Schnittstelle des Brennstoffzellen-Stacks ins System und zum Antriebsstrang
- Ein System mit DC/DC-Wandler, Stromverteilungseinheit und integrierten Funktionen zur Überwachung des Stack-Zustands und der Powernet-Sicherheit
- Steuerungs-, Überwachungs- und Schutz-Funktionen für Stack und Brennstoffzellensystem enthalten
- Volle Flexibilität bei der Montage an der Oberseite oder seitlich des Brennstoffzellen-Stacks
- Bis zu fünf Anschlüsse für Brennstoffzellen-Komponenten
- 450V–850V Spannungsbereich auf der Antriebsstrangseite
- 600 A (kontinuierlich) maximaler Strom auf der Brennstoffzellenseite
- Geeignet für nicht-galvanisch getrennte-, boost- oder bi-direktionale Topologien