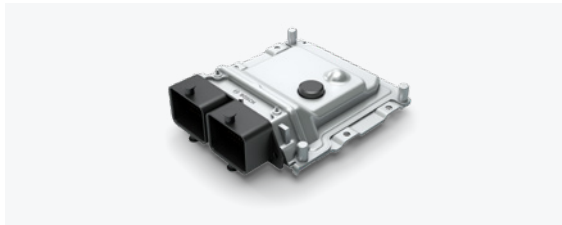


Vehicle Control Unit

Der Powertrain Domain Controller als zentrale E/E-Architektur Komponente für alle Powertrain Topologien

Leistungsstark für vielseitige Anwendungen



VCU-S: Controller für die Einbindung in den Antriebsstrang oder als domänenübergreifende Integrationsplattform



VCU-P: Computer-Plattform für erweiterte Anwendungen im Antriebsstrang und domänenübergreifenden Einsatz

vielseitig

Bewältigt zunehmende Variantenvielfalt und Komplexität in Fahrzeugen

leistungs- fähig

Stellt Rechenleistung mit leistungsfähigen μ -Controllern und μ -Prozessoren zur Verfügung

- ▶ Als zentrales Steuergerät für den Antriebsstrang koordiniert die Vehicle Control Unit (VCU) verschiedene Funktionen wie beispielsweise die Drehmomentverteilung und das Thermomanagement. Sie erlaubt die Integration neuer Funktionalitäten wie zum Beispiel das Reichweitenmanagement, Lademanagement oder diverse prädiktive Betriebsstrategien.
- ▶ In höheren Ausbaustufen werden vermehrt auch domänenübergreifende Funktionen unterstützt.
- ▶ Die VCU findet Verwendung in elektrifizierten und cloud-basierten Lösungen für Pkw, Nutzfahrzeuge und Off-Highway Fahrzeugen. Bei hochautomatisierten Fahrzeugen kann die VCU Funktionen für den sicheren Fahrzeugbetrieb im Fehlerfall abdecken.