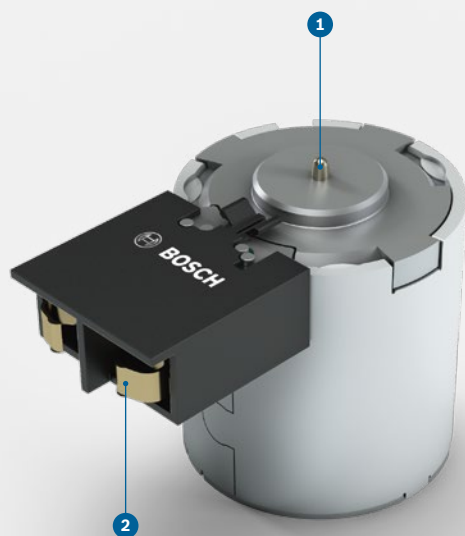


# Getriebetechnologie

Proportionalmagnet



**BOSCH**  
Technik fürs Leben



## PRODUKTNUTZEN

- ▶ Hohe Genauigkeit
- ▶ Große Flexibilität durch variable mechanische und elektrische Schnittstellen und anpassbare Magnetkraftlinie
- ▶ Geringe Hysterese

- 1 Pin
- 2 Stecker



# höchste Genauigkeit

für den optimalen Schaltkomfort

## AUFGABE

Der Proportionalmagnet (LFS – Linear Force Solenoid) ist ein Direktsteller für automatisierte Getriebe. Er dient der Steuerung von Kupplungen, indem er den Druck an der Kupplung regelt. In Stufenautomatikgetrieben steuert er den Hauptdruck, löst den Gangwechsel aus, moduliert den Schaltdruck und schaltet die Wandlerkupplung. Darüber hinaus unterstützt der Proportionalmagnet verschiedene Sicherheitsfunktionen.

## FUNKTION

Der Proportionalmagnet betätigt Kupplungen ohne Einsatz eines Verstärkungsschiebers. Hinsichtlich seiner Stellgenauigkeit erfüllt er höchste Anforderungen an Direktsteller. Zugleich ist er speziell für den robusten Einsatz im Getriebeöl angepasst. Dank seiner variablen mechanischen und elektrischen Schnittstellen sowie einer anpassbaren Magnetkraftlinie ist er vielseitig einsetzbar.

# vielseitig

dank variabler Schnittstellen und anpassbarer  
Magnetkraftlinie

## TECHNISCHE MERKMALE

Einsatzgebiete	Stufenautomatikgetriebe, stufenlose Automatikgetriebe, Doppelkupplungsgetriebe
Arbeitsstrom	1,2 A
Widerstandsbereich	1,5 $\Omega$ – 6,3 $\Omega$
Durchmesser	28,4 mm und 32,5 mm
Länge	33 mm und 40 mm
Hub	2,2 mm – 3,5 mm
Kraft	bis zu 25 N